

Leder Katalog



Kategorie	Seite
Kundenwünsche	3
Herstellung	4
Haarspangen	5
Gürtelschnallen	6
Gürtel	7
Taschen	8-10
Dokumentenmappe	11
Geldbörsen	12
Uhren	13
Armbänder	14
Motorradsitzbank	15
Tankabdeckung	16
Kiste	17



Bei uns steht der Kunde mit seinen Wünschen im Vordergrund.
Wir fertigen extra für Sie und nach Ihren Wünschen unterschiedliche Lederwaren an.

Egal ob Tasche, Geldbörse, Motorradsattel, Tankabdeckung oder eine Dokumentenmappe mit einem persönlichen Motiv oder Firmenlogo.

Sie wählen das Motiv oder Logo, die Größe, Form und Farbe. Darüber hinaus gibt es noch diverse Gestaltungsmöglichkeiten, bei denen Sie die Wahl haben.

Sie erhalten von uns ein Unikat, welches extra und nur für Sie angefertigt wurde. Somit haben Sie ein ganz besonderes Stück für sich oder als Geschenk für jemand Besonderes.



Leder wird mittels Punzieren und Schlagtechnik geprägt um Motive oder Muster in das Material zu treiben. Hierbei können wir Positiv- und Negativformen des Motivs umsetzen.

Fürs Punzieren eignet sich nicht jedes Leder, so nehmen wir Blankleder, welches noch die glatte Narbenseite aufweist.

Um punzieren zu können feuchten wir das Leder an, bis die innerste Schicht Wasser aufgenommen hat. Wenn die Oberfläche fast trocken ist, können wir anfangen das Motiv mit dem Punzieren ins Leder zu prägen.

Formen, für die keine besonderen Punzieren existieren, werden vor dem Anfeuchten erstmal durch Zeichnen oder Eindrücken auf das Leder übertragen.

Hiernach wird das Motiv mit einem Messer in das Leder geschnitten, wobei eine konstante Schnitttiefe wichtig ist. Hierfür verwenden wir das Drehmesser.

Vor allem solche freien Formen sind sehr zeitaufwendig, da wir das Muster aufzeichnen, vorschneiden und in Handarbeit Schlag um Schlag mit einem einfachen Punzieren in das Leder prägen.

Anschließend erhält die Punzierung noch ihre Farbe und wird nach dem Trocknen mit Finish versiegelt. Dadurch bekommt das Motiv eine besondere Veredelung.

Haarspangen



Haarspange
29,-

Preise variieren je nach Größe und Motiv - die Preise verstehen sich in Euro inkl. MwSt.

Gürtelschnallen



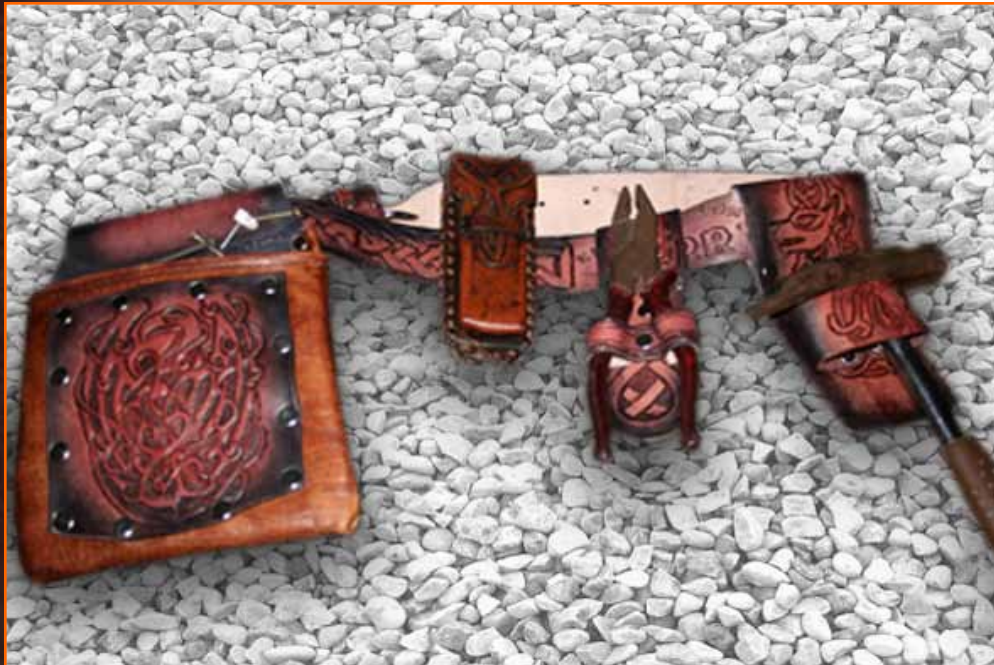
Gürtelschnalle
35,-



Preise variieren je nach Größe und Motiv - die Preise verstehen sich in Euro inkl. MwSt.



**Gürtel
ab 40,-**



**Werkzeuggürtel
ab 350,-**

Taschen



**Tasche
ab 250,-**



**Tasche
ab 250,-**



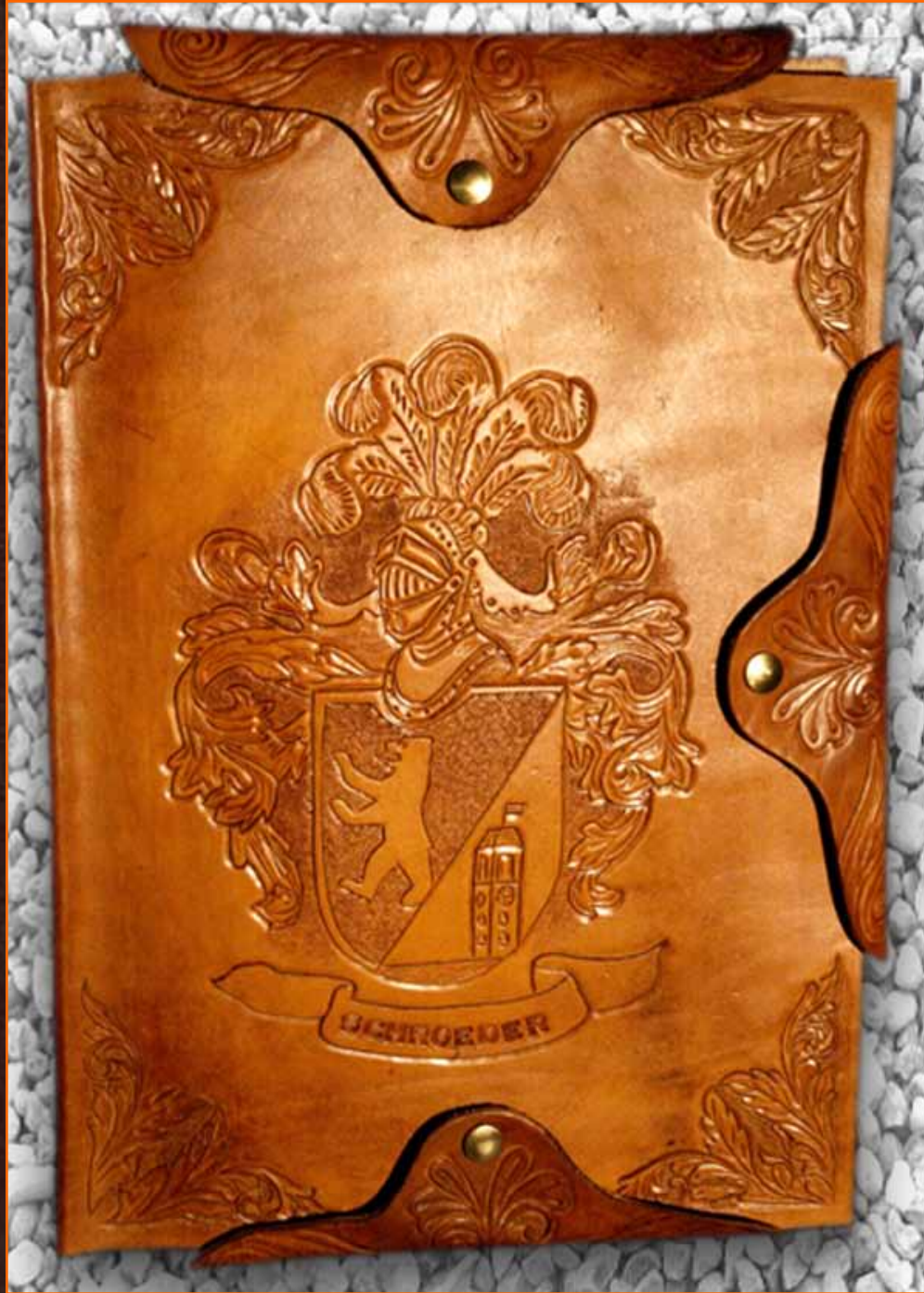
Taschen



**Tasche
ab 250,-**

Preise variieren je nach Größe und Motiv - die Preise verstehen sich in Euro inkl. MwSt.

Dokumentenmappe



**Dokumentenmappe
ab 350,-**



**Geldbörse - Herren
ab 200,-**



**Geldbörse - Damen
ab 180,-**



**Uhr
ab 70,-**

Armbänder



**Armband
ab 70,-**

Motorradsitzbank



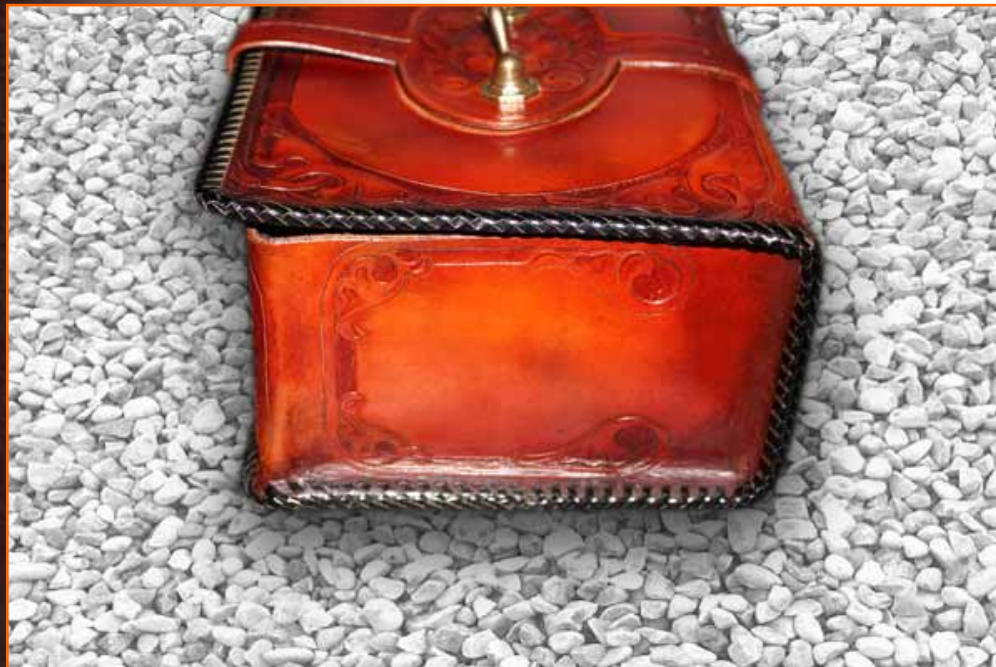
**Motorradsitzbank
ab 850,-**

Preise variieren je nach Größe und Motiv - die Preise verstehen sich in Euro inkl. MwSt.

Tankabdeckung



**Tankabdeckung
ab 150,-**



**Kiste
ab 300,-**



**Love Design
Michael Liebe**

**Frankfurter Allee 31
10247 Berlin**

Tel.: 030 - 120 167 13

Mail: kontakt@lovedesign-berlin.de

Web: www.lovedesign-berlin.de

**Öffnungszeiten:
Mo-Fr 11-19 Uhr
Sa 10-15 Uhr**